

Aggiornamento offline del firmware/della dashboard dell'hotspot Huawei per i modelli

- **E5776s-32**



- **E5786s-32a**



- **E5786Bs-32a**



Attenzione: tenga presente che per l'aggiornamento locale del firmware è indispensabile collegare l'hotspot con il portatile mediante cavo USB.

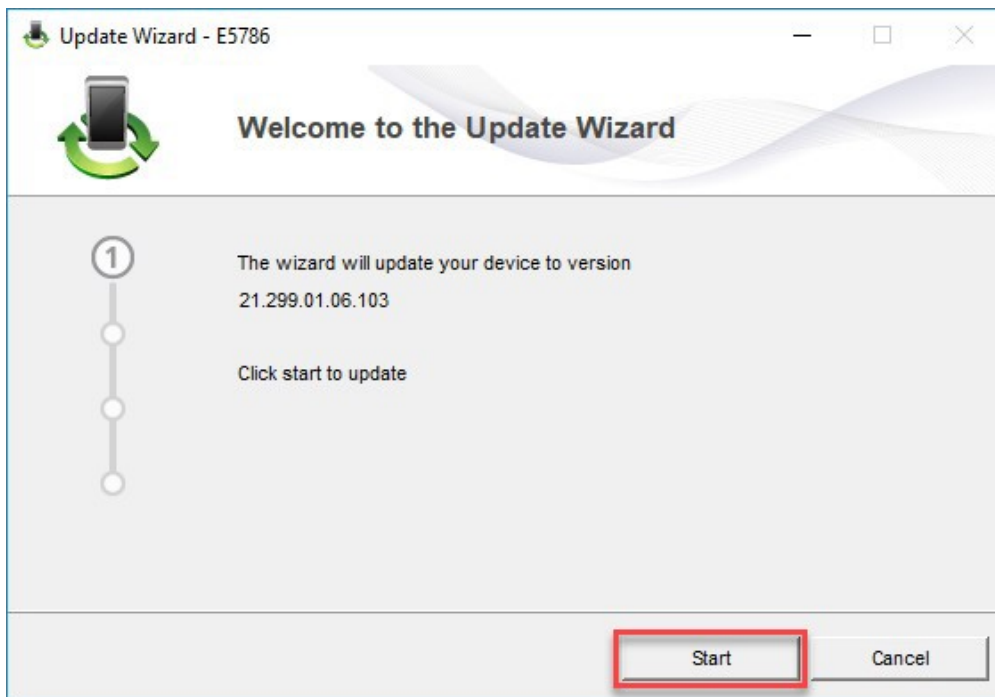
Verifichi per prima cosa se l'hotspot può essere aggiornato online (attraverso WebGUI (<http://192.168.8.1>) nella scheda «Aggiorna»).

Guida per l'aggiornamento del firmware/della dashboard con Windows

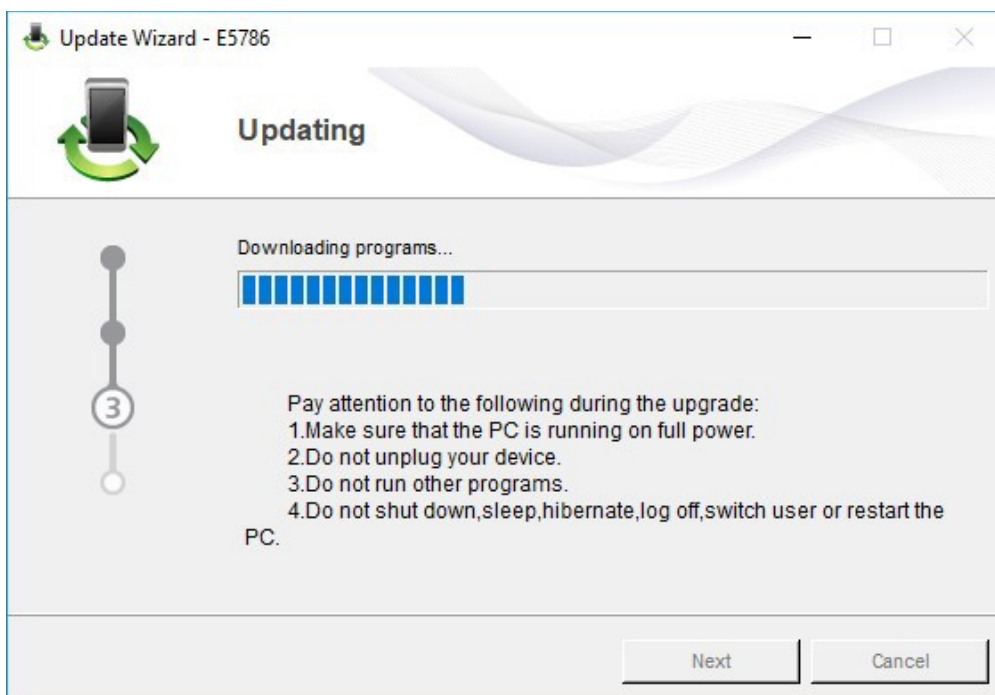
1. Collegi l'hotspot con il suo portatile Windows mediante il cavo USB in dotazione.
2. Faccia doppio clic sul file corrispondente al modello per avviare il wizard di aggiornamento del firmware:

Modello	Firmware	Dashboard
E5776s-32	E5776_Update_22.265.09.07.103.exe	Update_UTPS1.12.00.103_MAC1.12.00.103.exe
E5786s-32a	E5786_Update_21.299.01.06.103.exe	Update_WEBUI_17.100.07.02.103.exe
E5786Bs-32a	E5786_Update_21.313.17.03.103.exe	Update_WEBUI_17.100.14.01.103_NE5.exe

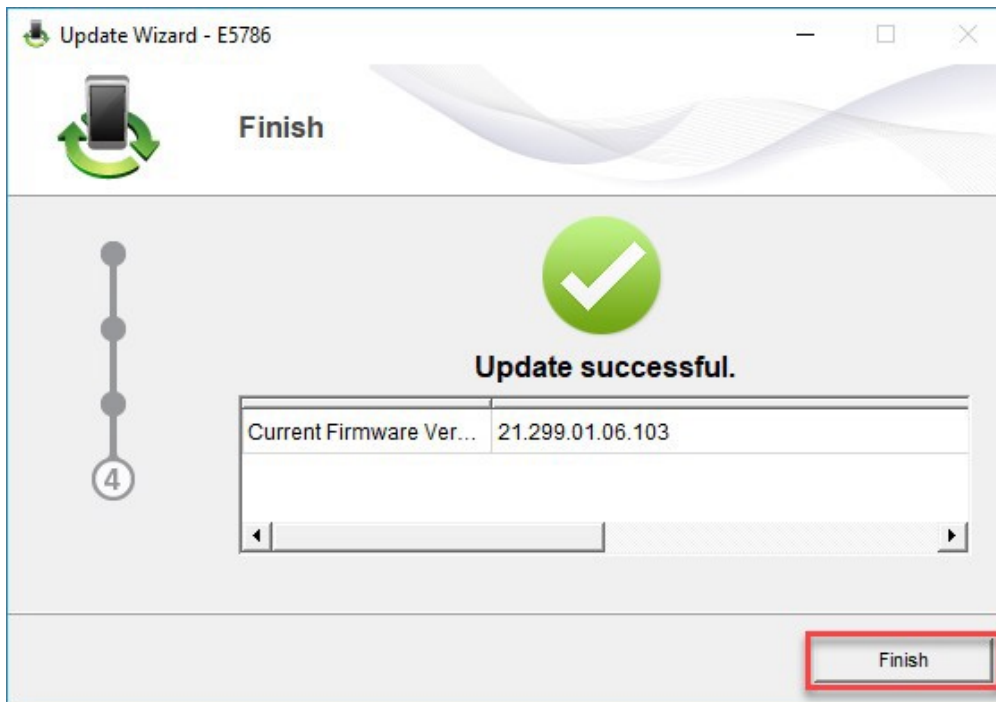
3. Faccia clic sul pulsante «**Start**» per iniziare l'aggiornamento del firmware. (gli screenshot mostrano l'aggiornamento del modello E5786s a titolo di esempio per tutti i modelli).



4. Il nuovo firmware viene ora aggiornato.



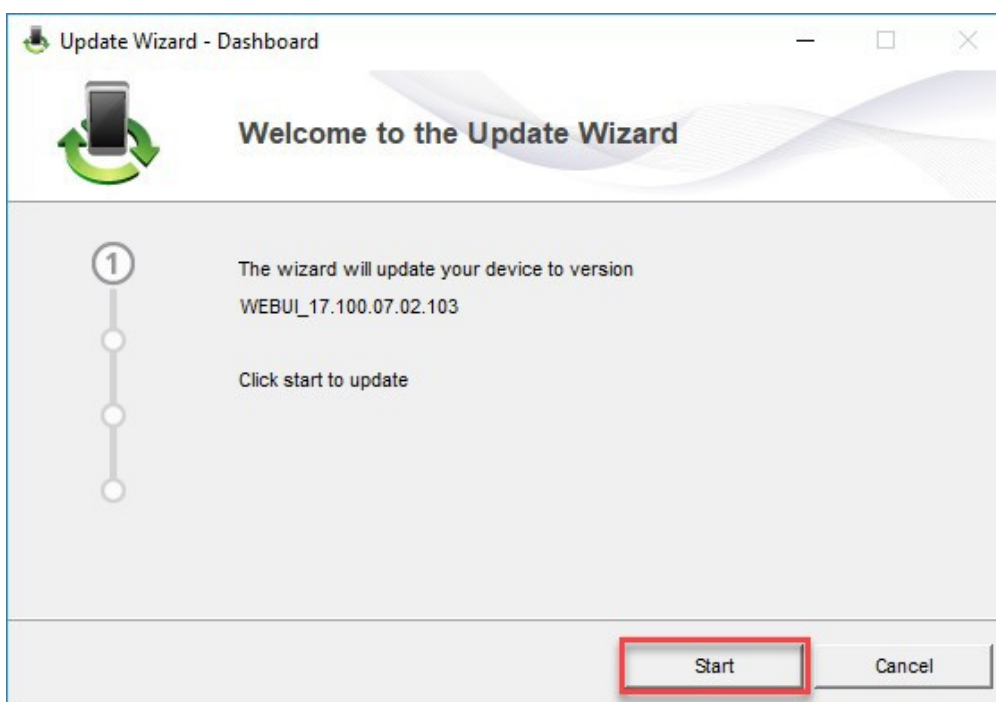
5. Chiuda il wizard di aggiornamento del firmware facendo clic su «**Finish**».



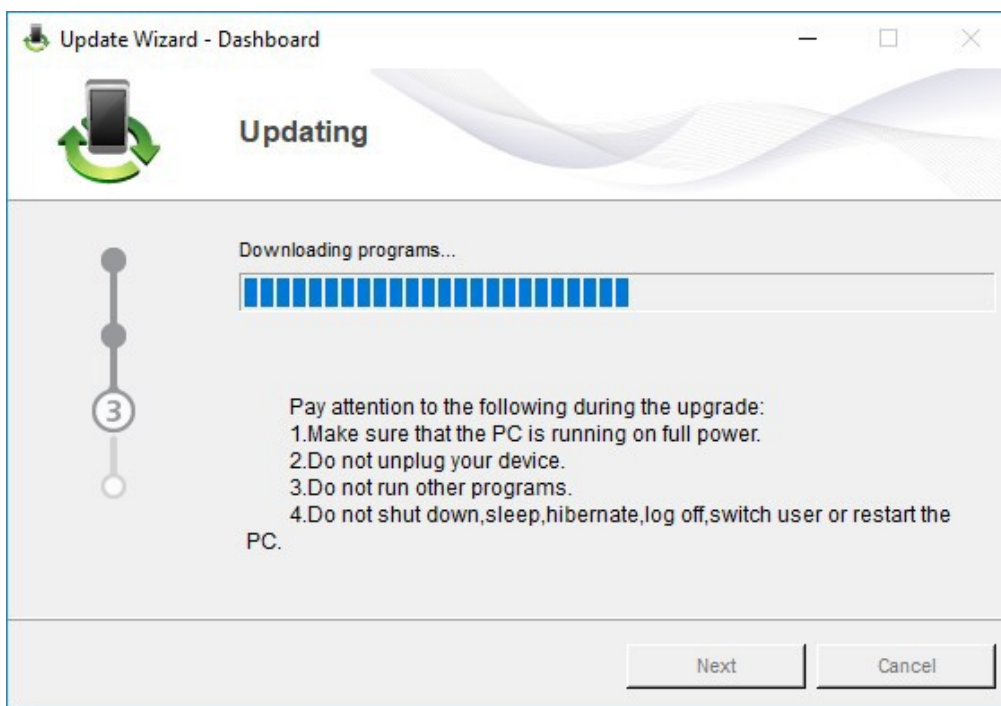
6. Attenda sino al riavvio dell'hotspot.
7. Faccia doppio clic sul file corrispondente al modello per avviare il wizard di aggiornamento della dashboard:

Modello	Firmware	Dashboard
E5776s-32	E5776_Update_22.265.09.07.103.exe	Update_UTPS1.12.00.103_MAC1.12.00.103.exe
E5786s-32a	E5786_Update_21.299.01.06.103.exe	Update_WEBUI_17.100.07.02.103.exe
E5786Bs-32a	E5786_Update_21.313.17.03.103.exe	Update_WEBUI_17.100.14.01.103_NE5.exe

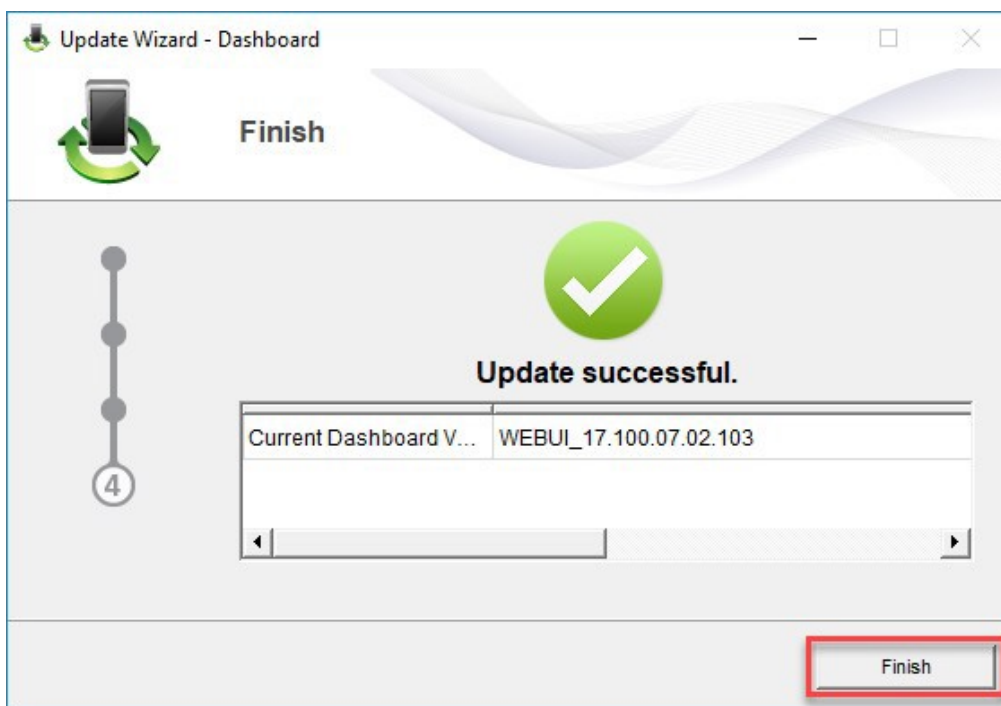
8. Faccia clic sul pulsante «**Start**» per iniziare l'aggiornamento della dashboard. (Gli screenshot mostrano l'aggiornamento del modello E5786s a titolo di esempio per tutti i modelli).



9. La dashboard viene ora aggiornata.



10. Chiuda il wizard di aggiornamento della dashboard facendo clic su «**Finish**».



11. Ora può tornare a utilizzare il suo hotspot come di consueto e usufruire delle funzioni più recenti e dell'aggiornamento di sicurezza.