



Mit People Density Prediction datenbasiert Sicherheitsdispositive erstellen

Der People Density Prediction Service von Swisscom Broadcast errechnet auf Basis von Mobilfunkdaten von Swisscom sowie weiteren Parametern die erwartete Personendichte an einem spezifischen Ort zu einer bestimmten Zeit.



Verantwortliche im Bereich Bevölkerungsschutz und Crowd Management erstellen faktenbasiert Sicherheitskonzepte



Die visuelle Darstellung der Daten zeigt Veränderungen im Stundentakt



Der Algorithmus berücksichtigt das Wetter als starken Einflussfaktor auf das Verhalten der Menschen



Grosse Veranstaltungen können individuell einpflegt und als Heat Map dargestellt werden

Ihre Vorteile

Einfache und effiziente Planung

Dank der einfachen Datendarstellung und der Vorhersagewerte in Echtzeit haben Sie eine bessere Sicht auf den Event

In Szenarien denken

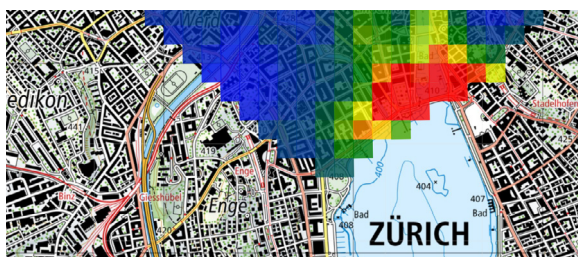
Sie sind in der Lage, in kurzer Zeit viele Situationen miteinander zu vergleichen

Kosten optimieren

Durch die gezielte Planung können Sie die Einsatzzeiten und damit verbundenen Kosten optimieren

Transparente Entscheidungsgrundlage

Ihre Entscheidungen werden aufgrund von Daten gefällt und sind somit jederzeit nachvollziehbar



Die Karte zeigt Veränderungen der Personendichte im Stundentakt

Leistungen

- Beim Onboarding erklären wir Ihnen den Service, bestimmen gemeinsam die Zonen und erheben die Eckdaten
- Beim Setup legen wir die Zonen an, trainieren den Algorithmus und legen die Benutzer an
- Betrieb und Störungsbehebung
- Kundenportal für die Meldung von Störungen
- Laufende Verbesserungen und Erweiterungen der bestehenden Funktionen

Optionen

- Die Einbindung der Personendichtedaten in Ihr Einsatzleitsystem ist per API möglich
- Weitere kundenspezifische Anpassungen sind auf Anfrage möglich

Basisfunktionen

- Zugriff per URL mit 2-Faktor-Authentifizierung-Frei wählbare Zonenformen und -grössen bis zu 10km² Gesamtgrösse
- Anzeige der Personendichte in Kacheln von 100 x 100 Meter
- Anzeige von historischen Daten bis 2 Jahre zurück und Vorhersage in die Zukunft. Die Vorhersage basiert auf Wetterprognose-Daten von MeteoSchweiz für die folgenden 7 Tage, für die Tage danach auf historischen Durchschnittsdaten
- Anzeige von Zusatzdaten wie dem Verlauf der Personendichte und Altersverteilung innerhalb der Zone im Tagesverlauf

Datenschutz

- Aus Datenschutzgründen werden für geringe Personendichten keine Werte ausgegeben
- Aus den Daten sind keine Rückschlüsse auf Einzelpersonen möglich

Berechnung der Personendichte

Die Personendichte ist die aufsummierte Verweildauer von Personen in einem Quadrat von 100x100 Meter, hochgerechnet auf die totale Anzahl der Mobilfunkteilnehmer in der Schweiz. Die Werte sind flächendeckend gleich berechnet und somit zeitlich und räumlich gut vergleichbar. Sämtliche Daten sind anonymisiert und aggregiert, so dass keinerlei Rückschlüsse auf Einzelpersonen möglich sind.