



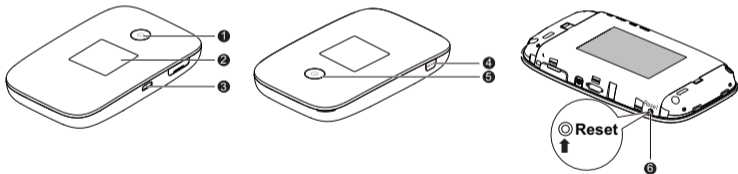
# Quick Start



The Mobile WiFi function descriptions and illustrations in this document are for your reference only. The product you have purchased may vary.

For detailed information about the functions and configurations of the Mobile WiFi, refer to the online help on the web management page. To access Mobile WiFi's web management page, use a connected device's browser and visit <http://192.168.8.1>. The default user name and password are both **admin**.

## Appearance



❶ **Power indicator**



❷ **Screen**

❸ **Micro USB port**

❹ **MENU button**

- Press the **MENU** button to display the menu.
- Press the **MENU** button to scroll down in menu.

❺ **Power button**

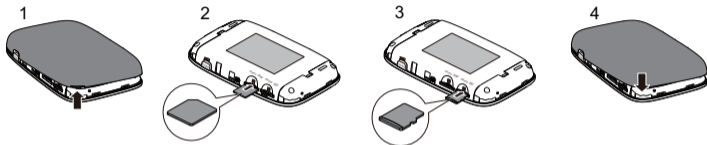
- Press the  button to turn the Mobile WiFi on or off.
- Press the  button to confirm your selection in menu.

❻ **Reset button**

Press and hold the **Reset** button to restore to factory values.

## Installing

Install the micro-SIM card and microSD card(optional) according to the illustration.

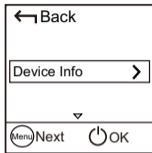


## SSID and Wireless Network Encryption Key

When a Wi-Fi device establishes a connection to the Mobile WiFi for the first time, you may need to enter the default Service Set Identifier (SSID) and wireless network encryption key.

To view the current SSID and wireless network encryption key on the screen:

1. Press the **MENU** button to display the menu.
2. Press the **MENU** button to scroll to **Device Info**.



3. Press the  button to enter **Device Info**.



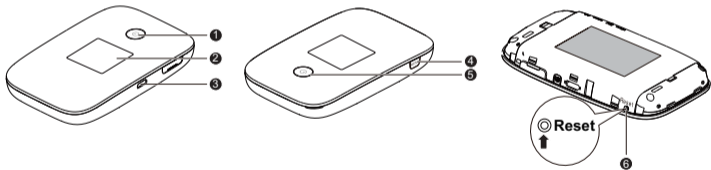
LTE is a trademark of ETSI.



# Démarrage rapide

Les descriptions des fonctions et les illustrations de Mobile Wi-Fi dans ce document sont fournies à titre de référence uniquement. Le produit que vous avez acheté peut être différent. Pour en savoir plus sur les fonctions et les configurations de Mobile Wi-Fi, consultez l'aide en ligne sur la page de gestion web. Pour accéder à la page de gestion web de Mobile Wi-Fi, utilisez le navigateur d'un appareil connecté et rendez-vous à l'adresse <http://192.168.8.1>. Le nom d'utilisateur et le mot de passe sont tous les deux **admin**.

## Apparence





**❶ Témoin d'alimentation**



**❷ Écran**

**❸ Port micro-USB**

**❹ Bouton MENU**

- Appuyez sur le bouton MENU pour afficher le menu.
- Appuyez sur le bouton MENU pour faire défiler vers le bas.

**❺ Bouton d'alimentation**

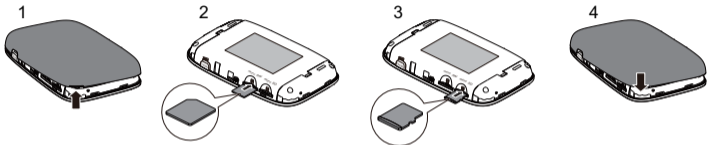
- Appuyez sur le bouton  pour allumer ou éteindre le Mobile WiFi.
- Appuyez sur le bouton  pour confirmer votre sélection dans le menu.

**❻ Bouton Réinitialiser :**

Appuyez et maintenez enfoncé le bouton de Réinitialisation pour restaurer les valeurs d'usine.

## Installation

Installez la carte micro-SIM et la carte microSD (en option) selon l'illustration.




## SSID et clé de chiffrement du réseau sans fil

Lorsqu'un appareil Wi-Fi se connecte pour la première fois au Mobile WiFi, la saisie du SSID (Service Set Identifier) et de la clé de chiffrement du réseau sans fil par défaut peuvent être requises.

Pour voir le SSID et la clé de chiffrement du réseau sans fil à l'écran :

1. Appuyez sur le bouton MENU pour afficher le menu.
2. Appuyez sur le bouton MENU pour faire défiler jusqu'à Informations sur l'appareil (Device Info).



3. Appuyez sur le bouton  pour ouvrir la page Informations sur l'appareil (Device Info).



LTE est une marque commerciale de ETSI.

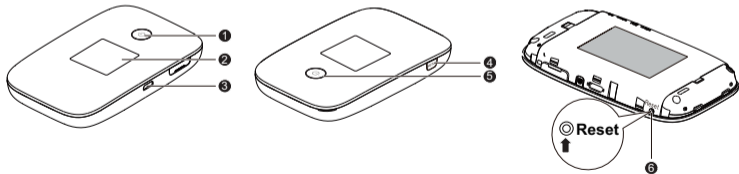


# Kurzanleitung

Die Beschreibungen und Abbildungen zu den Funktionen des Mobile WiFi in diesem Dokument dienen nur zu Ihrer Information. Das von Ihnen gekaufte Produkt kann evtl. von diesen abweichen.

Detaillierte Informationen über die Funktionen des Mobile WiFi sowie die Konfigurationsmöglichkeiten finden Sie in der Online-Hilfe auf der Web-Verwaltungsseite. Um auf die Web-Verwaltungsseite des Mobile WiFi zuzugreifen, verwenden Sie den Browser eines verbundenen Geräts und rufen Sie **http://192.168.8.1** auf. Standardbenutzername und -passwort ist jeweils **admin**.

## Gerätebeschreibung



## ❶ Stromanzeige



## ❷ Display

## ❸ Micro-USB-Anschluss

## ❹ Taste MENÜ (Menu)

- Drücken Sie die Taste **MENÜ** (Menu), um das Menü anzuzeigen.
- Drücken Sie die Taste **MENÜ** (Menu), um im Menü nach unten zu blättern.

## ❺ Netztaste

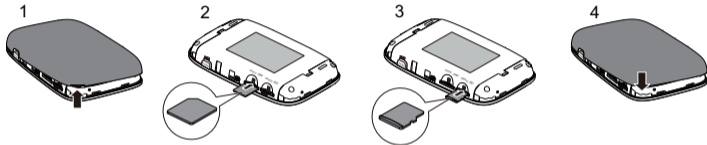
- Drücken Sie die Taste  , um Mobile WiFi ein- oder auszuschalten.
- Drücken Sie die Taste , um Ihre Auswahl im Menü zu bestätigen.

## ❻ Reset-Taste

Halten Sie die **Reset**-Taste gedrückt, um das Gerät auf die Werkseinstellungen zurückzusetzen.

## Installation

Setzen Sie die micro-SIM-Karte und die micro-SD-Karte (optional) entsprechend der Abbildung ein.

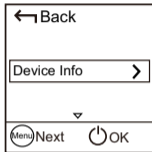


## SSID und Drahtlosnetzwerkschlüssel

Wenn ein WLAN-Gerät zum ersten Mal eine Verbindung zum Mobile WiFi herstellt, müssen Sie möglicherweise die Standard-SSID (Standard-Service Set Identifier) und den Drahtlosnetzwerkschlüssel eingeben.

So zeigen Sie die aktuelle SSID und den Drahtlosnetzwerkschlüssel auf dem Bildschirm an:

1. Drücken Sie die Taste **MENÜ** (Menu), um das Menü anzuzeigen.
2. Drücken Sie die Taste **MENÜ** (Menu), um zu den **Geräteinformationen** (Device Info) zu blättern.
3. Drücken Sie die Taste , um die **Geräteinformationen** (Device Info) aufzurufen.



LTE ist ein Warenzeichen von ETSI.



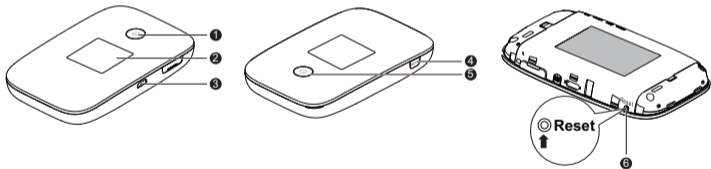


# Avvio rapido

Le descrizioni e le illustrazioni delle funzioni di Mobile WiFi in questo documento sono solo a scopo di riferimento. Il prodotto acquistato potrebbe differire.

Per informazioni dettagliate sulle funzionalità e le configurazioni del Mobile WiFi, consultare la guida in linea nella pagina di gestione web. Accedere alla pagina di gestione web del Mobile WiFi attraverso il browser del dispositivo connesso e visitare <http://192.168.8.1>. Il nome utente e la password predefiniti sono entrambi **admin**.

## Descrizione



## ❶ **Indicatore di alimentazione**

## ❷ **Schermo**

## ❸ **Porta Micro USB**

## ❹ **Pulsante MENU**

- Premere il pulsante **MENU** per visualizzare il menu.
- Premere il pulsante **MENU** per scorrere giù il menu.

## ❺ **Pulsante di accensione**

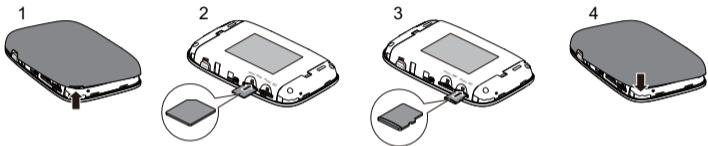
- Premere il pulsante di accensione  per attivare e disattivare il Mobile WiFi.
- Premere il pulsante di accensione  per selezione dal menu.

## ❻ **Pulsante di ripristino**

Tenere premuto il Pulsante di ripristino per ripristinare i valori predefiniti.

## Installazione

Installare la scheda micro SIM e micro SD (facoltativa) attenendosi alle indicazioni di cui alla figura seguente.



## SSID e chiave di crittografia della rete wireless

Quando un dispositivo Wi-Fi stabilisce una connessione a Mobile WiFi per la prima volta, può essere necessario inserire l'SSID (Service Set Identifier) e la chiave di crittografia della rete wireless.

Per visualizzare a schermo il SSID e la chiave di crittografia correnti,

1. Premere il pulsante **MENU** per visualizzare il menu.
2. Premere il pulsante MENU per scorrere verso **Info dispositivo (Device Info)**.



3. Premere il pulsante  per accedere all'**Info dispositivo (Device Info)**.



LTE è un marchio di ETSI.





